

۲ درصد بیماری‌های تنفسی کرونا است

کرد: «در آذرماه و بهمن ماه دو پیک آنفلوآنزا را تجربه کردیم که در گروه‌های حساس که واکسن آنفلوآنزا تزریق نکرده بودند ممکن بود تظاهرات بالینی شدیدی نشان دهد». عرشی افزود: «در آذرماه نوع A و در بهمن ماه نوع B آنفلوآنزا بیشتر شایع شده بود؛ در آنفلوآنزای نوع B ممکن است علاوه بر علائم مشابه سرماخوردگی، علائم گوارشی مانند تهوع، دل‌درد، اسهال و ... نیز بروز پیدا کند». وی اضافه کرد: «موج آنفلوآنزا رو به کاهش و در حال طی کردن روند نزولی است. البته با توجه به سرمای هوا، ممکن است افراد به سایر ویروس‌های سرماخوردگی نیز مبتلا شوند و بنابراین مردم باید اصول بهداشتی را رعایت کنند».

شده، نشان می‌دهد که شیوع این زیرسویه، افزایش آنچنانی موارد ابتلا و بستری را در پی نداشته است اما سرایت بسیار بالایی دارد، شدت بیماری کم است و وقتی افراد به ویروس مبتلا می‌شوند ایمنی نسبی نیز در بدن آن‌ها ایجاد می‌شود». رئیس مرکز مدیریت بیماری‌های واگیر وزارت بهداشت با بیان اینکه در حال حاضر تست کرونا معمولاً از موارد مشکوک به کرونای بستری یا موارد ابتلای شدید به علائم سرماخوردگی گرفته می‌شود، گفت: «از کل تعداد موارد دارای علائم سرماخوردگی در کشور، حدود دو تا سه درصد موارد را مبتلایان کرونا تشکیل می‌دهند».

وی همچنین درباره وضعیت بروز آنفلوآنزا نیز بیان

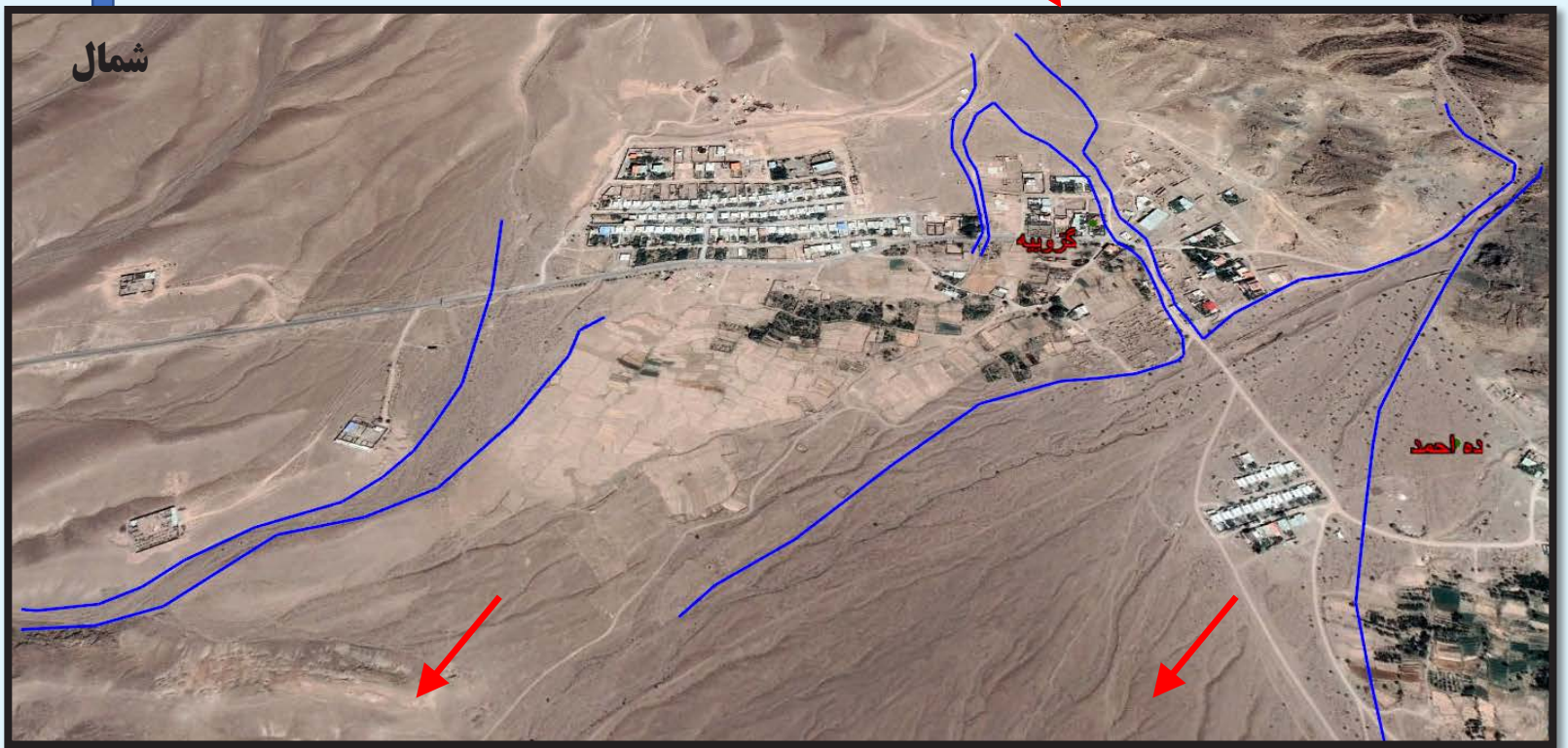
به گزارش تسنیم، وی در توضیح بیشتر درباره وضعیت شیوع بیماری‌های تنفسی در کشور اظهار کرد: «حدود یک ماه است که زیرسویه اومیکرون موسوم به JN1 در کشور شناسایی شده اما غالب موارد ابتلا را تشکیل نمی‌دهد. این سویه ۶ ماه در اروپا شیوع داشته و ۶۰ درصد موارد ابتلا به کرونا را در کشورهای اروپایی تشکیل می‌دهد». وی افزود: «وقتی این سویه در کشورهای اروپایی شیوع پیدا می‌کند یقیناً به فاصله چند هفته به کشور ما نیز می‌رسد؛ به همین دلیل رصد سویه‌های جدید به طور مداوم در کشورمان انجام می‌شود». عرشی ادامه داد: «از سوی دیگر، تجربه سایر کشورها که این زیرسویه در آن‌ها چندماه است شایع

گروه جامعه: رئیس مرکز مدیریت بیماری‌های واگیر وزارت بهداشت با بیان این که حدود دو تا سه درصد موارد دارای علائم سرماخوردگی، مبتلایان کرونا هستند، گفت: «زیرسویه اومیکرون موسوم به JN1 سرایت بسیار بالایی دارد اما شدت بیماری کم است و وقتی افراد به ویروس مبتلا می‌شوند ایمنی نسبی نیز در بدن آن‌ها ایجاد می‌شود».

شهنام عرشی همچنین افزود: «موج آنفلوآنزا رو به کاهش و در حال طی کردن روند نزولی است. البته با توجه به سرمای هوا، ممکن است افراد به سایر ویروس‌های سرماخوردگی نیز مبتلا شوند و بنابراین مردم باید اصول بهداشتی را رعایت کنند».

اطلاعیه

اعلان عمومی تعیین حد بستر و حریم بخشی از رودخانه های کرمان



| گزوئیه - شهرستان زرنند | | نام رودخانه |
|------------------------|----------|---------------------|
| ۲/۴ کیلومتر | | طول (کیلومتر) |
| Y:3411206 | X:470295 | مختصات ابتدا بازه ۱ |
| Y:3410460 | X:469602 | مختصات انتها بازه ۱ |
| Y:3411442 | X:469672 | مختصات ابتدا بازه ۲ |
| Y:3410892 | X:469856 | مختصات انتها بازه ۲ |
| Y:3411028 | X:469167 | مختصات ابتدا بازه ۳ |
| Y:3410545 | X:468748 | مختصات انتها بازه ۳ |